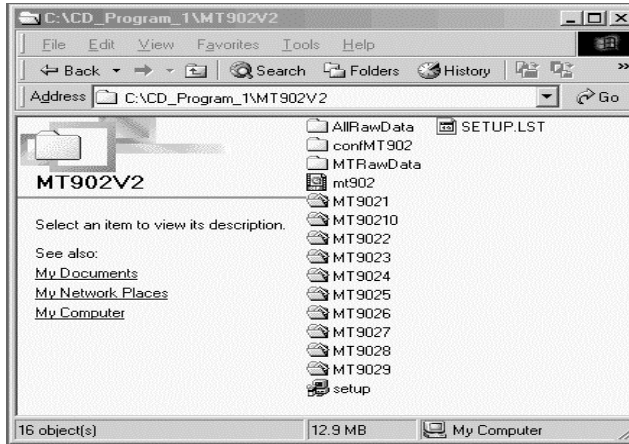
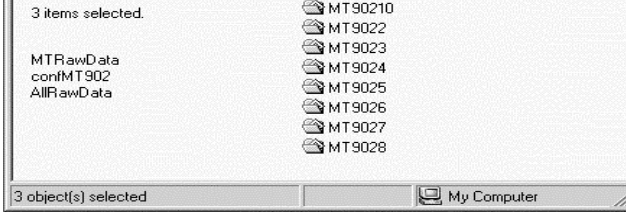




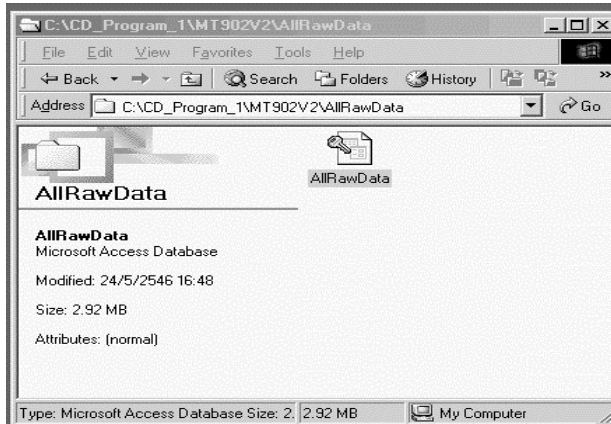
เลือกหัวข้อ MT902V2



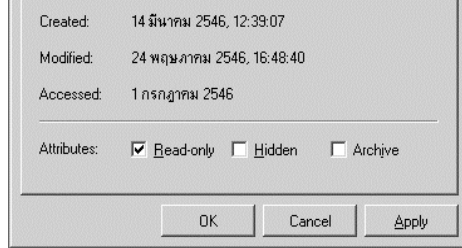
ให้เรียก Setup ทำตามขั้นตอนที่โปรแกรมแนะนำมา



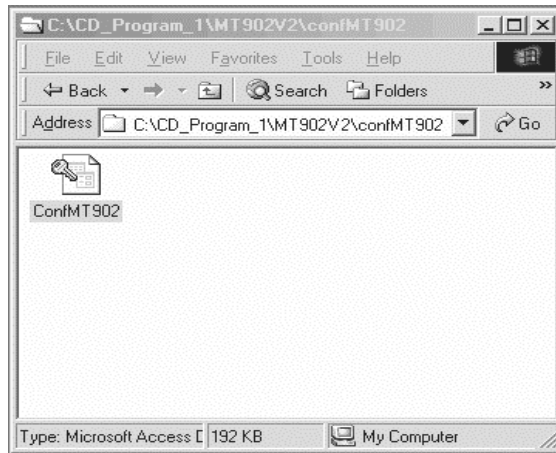
หลังจากนั้นให้แก้ไข Properties ของ AllRawData



จะเห็นได้ว่า Read Only ถูก Set ไว้ให้เอาออก และ ให้กด Apply



และกด OK



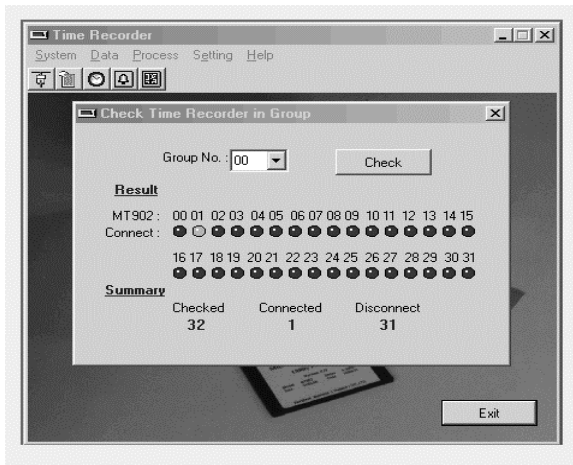
หลังจากนั้นมาแก้ไขที่ ConfMT902 เหมือนกันกับ AllRawData โดยเอา Read Only ออก



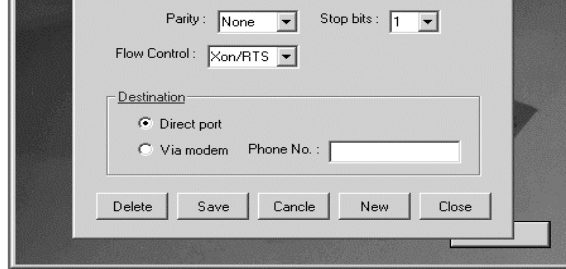
ใน MTRawdata จะเป็นที่สำคัญเก็บ Text Files โดยอยู่ใน Manual



เมื่อติดตั้งแล้วเสร็จให้เข้าไปที่ C:\My Computer\Programs Files\MT902
จะเห็น Icon สีมชมพู ชื่อ MT902 ให้ Double Click จะเห็นดังรูป
ให้เข้าไปที่ menu System เลือก Login ป้อนคำว่า “SUPERVISOR” ทั้ง 2 บรรทัด



ให้เข้าไปที่ Menu Setting เพื่อตรวจสอบว่าสายนำสัญญาณจากเครื่องบันทึกเวลาต่อถูก Port



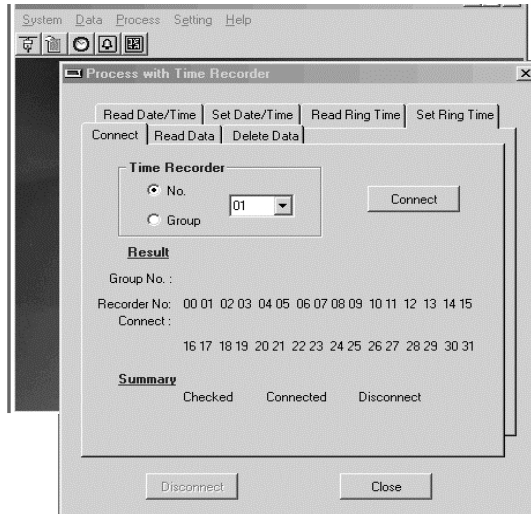
กรณีที่มีการเปลี่ยนแปลง Port สามารถแก้ไขได้โดยเข้าที่ Comm ตั้งค่าตามตัวอย่าง
ในตัวอย่างจะแสดง Com 2 และ Group 00 ถ้ามีการเปลี่ยนแปลงให้กด Delete
เพื่อลบออกก่อน และกด New เพื่อเลือกใหม่ โดยที่ Group และ Port จะแสดงรายการทั้ง
หมดออกมาเมื่อไป Click

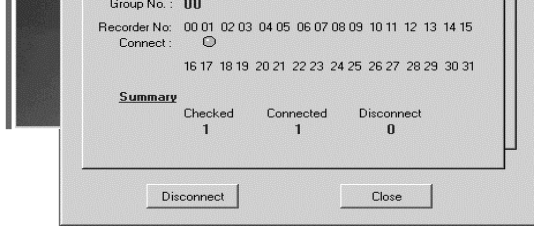
ในจุดนี้ถ้ามีการต่อตรง จะถูก Set ที่ Direct Port แต่ถ้ามีการต่อผ่านทาง Modem
จะ Set ตรงนี้ให้ Active และต้องใส่หมายเลขโทรศัพท์ปลายทางที่ต้องการหมุนไป



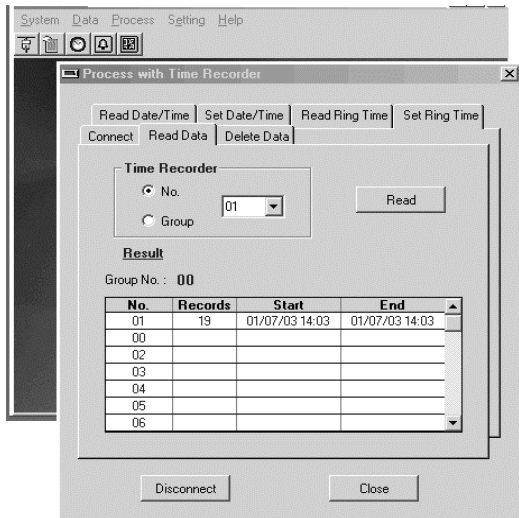
หลังจากนั้นให้มาตั้งหมายเลขเครื่องประจำ Group โดยให้กด New หลังจากตั้งแล้วให้กด Save ให้ Close ถ้ามีการเพิ่มเครื่องใหม่ให้กด ที่ New เลขที่เครื่องจะแสดงเลขถัดไปให้เลือก ทุกครั้งให้กด Save

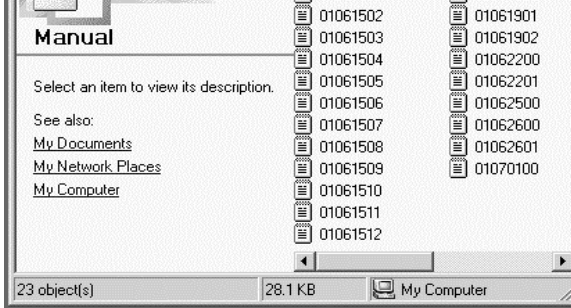
จานั้นให้เข้าที่ Menu Process \ Connect เพื่อการใช้งานปรกติ





จากนั้นให้ ไปเลือกที่ Read Data เพื่อเก็บข้อมูลจากเครื่องบันทึกเวลามาเก็บที่ PC เป็น Text Files





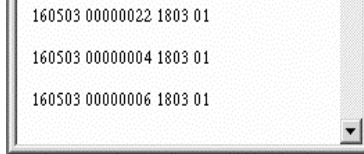
ข้อมูล Text Files จะถูกเก็บไว้ใน

C:\Program Files\MT902\MTRawData\Manual จากที่เห็นในภาพจะแสดง

01070100

ความหมาย นับจากซ้าย ไปขวา

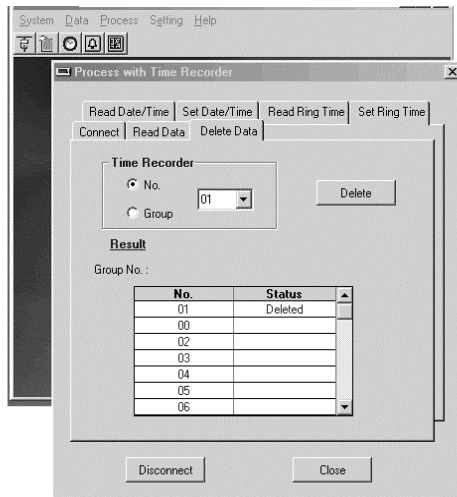
- 01 คือ หมายเลขเครื่อง
- 07 คือ เดือน
- 01 คือ วันที่
- 00 คือ จำนวนครั้งที่ดึงข้อมูล

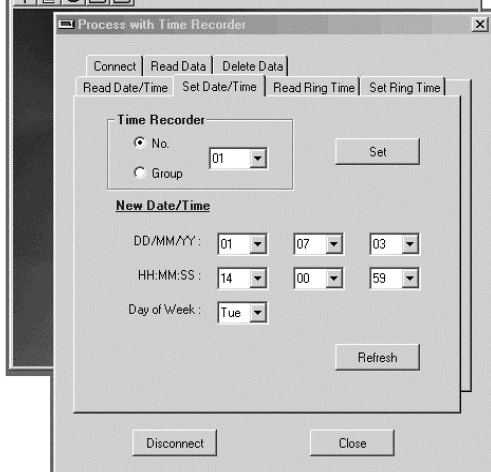


จะเห็นแต่ละ Record ใน Files โดยนับจากซ้ายไปขวาคือ

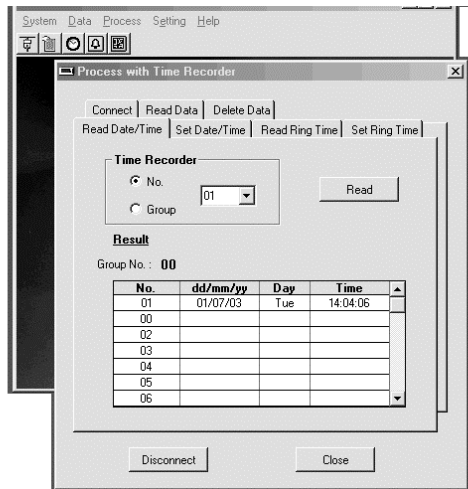
030503 47000001 2007 01
DDMMYY ID HHMM AA

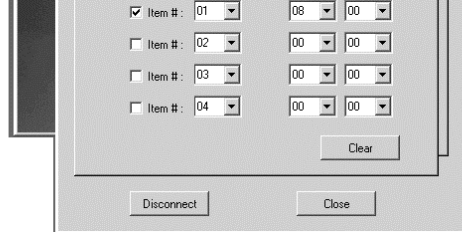
หลังจากตรวจสอบดูข้อมูลภายในแล้วว่าปรกติให้กลับไปโปรแกรมควบคุม เพื่อลบข้อมูลในเครื่องบันทึกเวลา



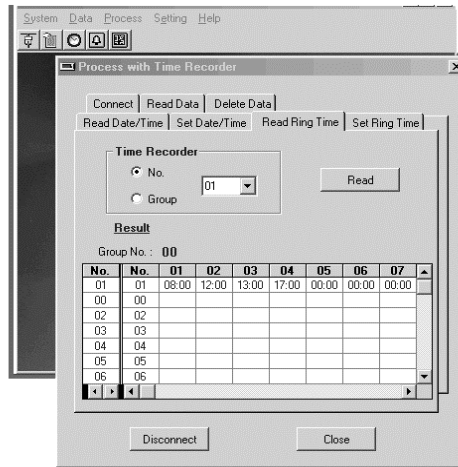


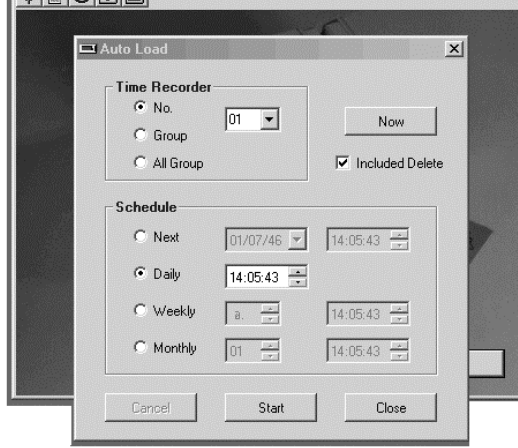
ให้ตั้ง Date Time ของ Computer ให้ตรงก่อน หลังจากนั้นให้กด Refresh และตามด้วย Set





กรณีต้องการตั้งการเปิดครั้งตามเวลาจากโปรแกรมได้ 8 ครั้ง ถ้าตั้งที่เครื่องได้ 16-24 ครั้ง โดยเข้าที่ Set Ring Time ให้เลือกเครื่องที่ต้องการ กำหนดครั้งที่จะตั้งเวลาตามตัวอย่างครั้งที่ 1 คือ 08.00 น. ให้ตั้ง สามารถตั้งได้สูงสุด 4 ครั้ง 2 ชุด โดยชุดที่ 2 ต้องเปลี่ยนครั้งที่ 1-4 ให้เป็น 5-8 ให้กดปุ่ม Set เวลาของกริ่งจะถูกส่งไปที่เครื่องบันทึกเวลาทันที





Load จะแสดงเลขที่เครื่องหรือกลุ่มให้เลือกส่วน

ด้านล่างจะแสดงเวลาที่ ตั้งข้อมูล อาจเป็นเวลาถัดไปหรือ ทุกวันตามเวลาหรือทุกสัปดาห์ หรือทุกเดือน ตั้งแล้วให้ กด Start แล้วปล่อยไว้ห้ามปิดโปรแกรมหรือปิดเครื่อง PC

กรณีที่ต้องการให้ลบข้อมูลด้วยให้ Set ที่ Include Delete

Now คือการทดลองสั่งให้ทำงานขณะนั้นทันที กรณีที่ยกเลิกให้กด Cancel

Product By WORLDTECH BUSINESS (THAILAND)CO.,LTD.

10/353 Ramintra soi.8 Anusuawari Bangkok BKK.10240

TEL.02-9719206,02-9719436,FAX.02-9719206